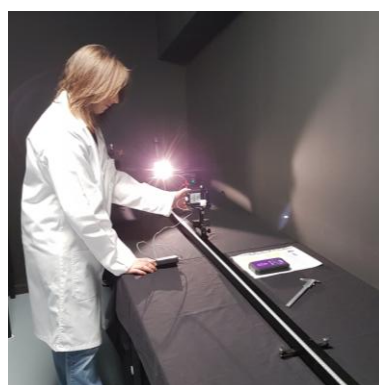
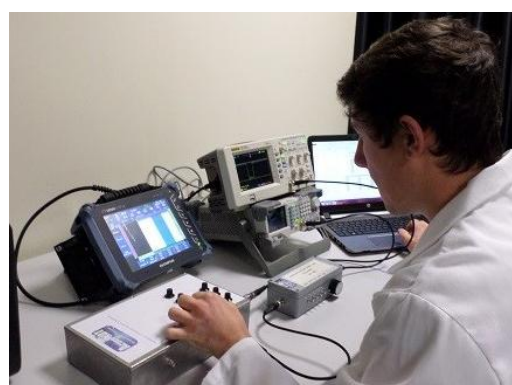
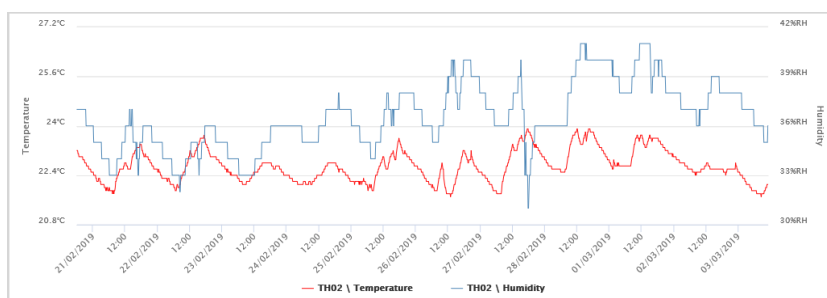


VÉRIFICATIONS PÉRIODIQUES

LABORATOIRE RÉACTIF, PAS DE FERMETURES ÉTÉ/NOËL



RACCORDEMENT AUX ÉTALONS NATIONAUX



MAITRISE DES CONDITIONS AMBIANTES



GARANTIE



COMPAREZ !



CONTACTEZ-NOUS :

services@action-ndt.com

05 82 73 01 06

<https://www.action-ndt.com/70-services>

VÉRIFICATIONS PÉRIODIQUES

LABORATOIRE RÉACTIF, PAS DE FERMETURES ÉTÉ/NOËL



NETTOYAGE



CONSTATS PAR EMAIL

Preuves de raccordement disponibles
gratuitement sur demande



SUIVI DE PARC AVEC RAPPEL À 10 MOIS

Liste des vérifications périodiques réalisées dans nos locaux (mars 2025):

- **APPAREILS ULTRASONS MULTIÉLÉMENTS** suivant la norme NF EN ISO 18563-1:2022-09 GROUPE 2
- **APPAREILS ULTRASONS CONVENTIONNELS** suivant la norme NF EN ISO 22232-1:2020-08 GROUPE 2 (norme EN 12668-1 remplacée)
- **MESUREURS D'ÉPAISSEURS À ULTRASONS** suivant la norme NF EN 15317:2013-12 GROUPE 2 ou procédure interne
- **ÉLECTROAIMANTS** suivant la norme NF EN ISO 9934-3:2015-10 et ASME BPVC.V-2021
- **MESUREURS DE CHAMPS TANGENTIELS ET RÉMANENTS** suivant la norme NF EN ISO 9934-3:2015-10
- **AIMANTS PERMANENTS** suivant la norme ASME BPVC.V-2021
- **LUXMÈTRES & RADIOMÈTRES UV-A** suivant la norme NF EN ISO 3059:2013-02
- **NÉGATOSCOPES** suivant les normes NF EN 25580:1992-08/ISO 5580-1985/ASTM E 1390-12
- **THERMOMÈTRES** suivant la norme FD X07-029-2:2005-11 et la FD X07-028:2002-10
- **THERMOMÈTRES ET CAMÉRAS INFRAROUGES** suivant procédure interne raccordée
- **MESUREURS DE REVÊTEMENTS** suivant procédure interne raccordée
- **DUROMÈTRES PORTABLES** suivant procédure interne raccordée
- **ANALYSEURS PORTABLES XRF** suivant procédure interne raccordée
- **DENSITOMÈTRES OPTIQUES** suivant procédure interne raccordée
- **LAMPES UV-A** suivant la norme ASTM E 3022-18
- **ÉQUIPEMENTS AUTOMATISÉ DE TEST D'ÉTANCHÉITÉ AIR-EAU** suivant les normes NF-EN-1610, NF-EN-805, Fascicule 71, GT ASTEE
- **DÉTECTEURS DE POROSITÉS** suivant procédure interne raccordée (certificat d'étalonnage ou constat de vérification avec conformité)
- **CALES À GRADINS** suivant procédure interne

Délais d'immobilisation standard sur rdv <48h en nos locaux, 1 semaine pour un appareil multi-éléments, retour par transporteur express.